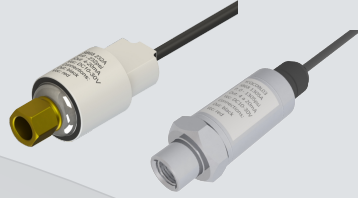




SB-68 Ver.03

TRANSDUTOR DE PRESSÃO

⚠️ Tenga este manual en la palma de su mano por medio de la aplicación FG Finder.



SB68V03-03T-20482-2601

1. DESCRIPCIÓN

Los transductores de presión se utilizan en sistemas de refrigeración, aire acondicionado, bombas de calor, entre otros sistemas que requieren monitoreo de presión. Los transductores de presión **SB-68** (rosca hembra) se alimentan mediante una fuente DC de 10 a 30 V y proporcionan una señal de salida 4–20 mA proporcional a la presión medida.

Los transductores **SB-68** permiten el control y aseguran que el sistema opere en condiciones de seguridad y estabilidad; disponen de un circuito digital de alto desempeño, buena linealidad de señal y baja influencia de la temperatura ambiente.

2. APLICACIONES

- Aplicable a todos los refrigerantes comunes HCFC, HFC, HFO, tales como: R22, R134A, R404A, R407A, R407F, R407C, R410A, R448A, R449A, R450A, R452A, R513A, R507A;

- Posición de instalación: preferentemente con el eje en posición vertical y el sensor orientado hacia arriba.

Nota: Refrigerantes inflamables R32, R290, R1234ZE (E), R1234yf, disponibles bajo solicitud.
Para el refrigerante natural R744 (Co₂), utilizar los modelos de alta presión.

Aplicable a fluidos y refrigerantes del grupo 2* o del grupo A1 (**)

* De acuerdo con la Directiva 2014/68 / UE ** De acuerdo con ANSI-ASHRAE 34-2010

3. ESPECIFICACIONES TÉCNICAS

MODELO	CO ₂ (Alta Presión)			
	SB68-232A	SB68-650A	SB68-1305A	SB68-2175A
Rango de presión	0 a 232 psi 0 a 16 bar	0 a 650 psi 0 a 44.8 bar	0 a 1305 psi 0 a 90 bar	0 a 2175 psi 0 a 150 bar
Tensión de alimentación	10 a 30Vdc		10 a 30Vdc	
Señal de salida	4 a 20mA		4 a 20mA	
Limitación de corriente	28mA (señal de salida lineal hasta 1.5x el rango normal)		28mA (señal de salida lineal hasta 1.5x el rango normal)	
Resistencia de aislamiento	Mínimo 100MΩ		Mínimo 100MΩ	
Clase de protección	IP66		IP67	
Temperatura ambiente	-40 a +80°C / -40 a +176°F		-20°C a +80°C / -4 a +176°F	
Humedad relativa	0 a 95%		0 a 95%	
Rango de temperatura de máxima precisión	±0,8% FS (-40 a 80°C / -40 a 176°F)		±2,0% FS (0 a 50°C / 32 a 122°F)	±2,0% FS (0 a 50°C / 32 a 122°F)
			±4,0% FS (-20 a 0°C / -4 a 32°F)	±2,5% FS (-20 a 0°C / -4 a 32°F)
			±4,0% FS (50 a 80°C / 122 a 176°F)	±2,5% FS (50 a 80°C / 122 a 176°F)
Presión máxima (MOP)	5.25 MPa	7.50 MPa	9.0 MPa	15.0 MPa
Tamaño de la rosca	7/16-20UNF-2B (hembra)		7/16-20UNF-2B (hembra)	
Torque	12.7a 16.7(Nm) 9.3 a 12.2 (lbf.tf)		12.7 a 16.7 (Nm) 9.3 a 12.2 (lbf.tf)	

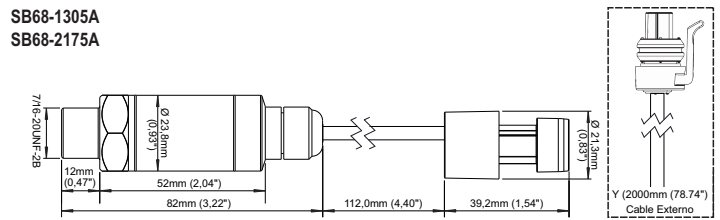
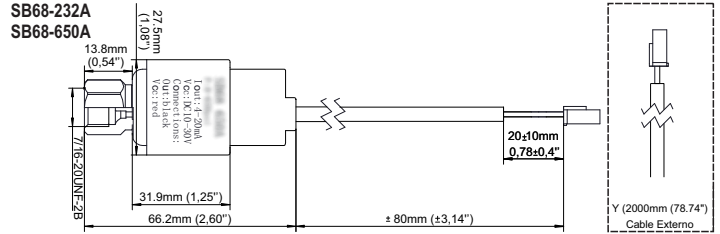
4. CONEXIÓN ELÉCTRICA

MODELO	CO ₂ (Alta Presión)			
	SB68-232A	SB68-650A	SB68-1305A	SB68-2175A
Output	Negro		Negro	
VCC	Rojo		Rojo	
GND	-		-	
Tipo de conector	SXH-001T-P0.6		Packard	
Comprimento do cabo	2000mm (78,74")		2000mm (78,74")	
Cabo Externo (Y) ^{(1) (2)}	2000mm (78,74")		2000mm (78,74")	

⁽¹⁾ El Cable Externo (Y) se suministra junto con el sensor adquirido;

⁽²⁾ El Cable Externo (Y), también puede adquirirse por separado.

5. DIMENSIONES



⚠️ OBSERVACIÓN

COMPRUEBE EL TIPO DE CONEXIÓN ELECTRÓNICA DEL CONTROLADOR ELECTRÓNICO. SI ES NECESARIO, RETIRE EL CONECTOR DEL EXTREMO DEL CABLE.

⚠️ IMPORTANTE

PARA EVITAR DAÑOS EN EL TRANSDUCTOR DE PRESIÓN SE DEBE DESCONECTARLO DEL SISTEMA DE REFRIGERACIÓN DURANTE LA ETAPA DE VACÍO.

⚠️ IMPORTANTE

PARA EVITAR ACUMULACIÓN DE LÍQUIDO EN EL TRANSDUCTOR DE PRESIÓN, SE RECOMIENDA SU INSTALACIÓN EN LA POSICIÓN (90°).

⚠️ IMPORTANTE

NO SE RECOMIENDA EL USO DEL SENSOR EN REDES HIDRÁULICAS DEBIDO AL RIESGO DE GOLPE DE ARIETE.



INFORMACIONES AMBIENTALES

Envase:
Los materiales utilizados en los envases de los productos Full Gauge son el 100% reciclables. Haga su eliminación por intermedio de agentes recicladores especializados.

Producto:
Los elementos utilizados en los controladores Full Gauge pueden ser reciclados y reaprovechados cuando desarmados por empresas especializadas.

Eliminación:
No quemar ni tirar a la basura doméstica los controladores que lleguen al final de su vida útil. Observe la legislación de su región con relación al destino de residuos electrónicos. En caso de dudas, entre en contacto con Full Gauge Controls.

TÉRMINO DE GARANTÍA - FULL GAUGE CONTROLS

Los productos fabricados por Full Gauge Controls, a partir de mayo de 2005, tiene plazo de garantía de 10 (diez) años, directamente junto a la fábrica, y de 01 (un) año junto a las reventas habilitadas, contados a partir de la fecha de venta registrada en factura fiscal. Después de ese año de garantía junto a las reventas, la garantía permanecerá válida si el instrumento es enviado directamente a Full Gauge Controls. Ese plazo vale para el mercado brasileño. Los demás países cuentan con garantía de 02 (dos) años. Los productos tienen garantía en caso de falla de fabricación que los vuelva impropios o inadecuados a las aplicaciones para las cuales están destinados. La garantía se limita al mantenimiento de los instrumentos fabricados por Full Gauge Controls, sin considerar otros tipos de gastos, como indemnizaciones en virtud de los daños provocados en otros equipos.

EXCEPCIONES A LA GARANTÍA

La Garantía no cubre gastos con transporte y/o seguro para el envío de los productos con señales de defecto o mal funcionamiento a la Asistencia Técnica. Tampoco están cubiertos los siguientes casos: desgaste natural de las piezas, daños externos provocados por caídas o acondicionamiento no adecuado de los productos.

PÉRDIDA DE LA GARANTÍA

El producto perderá la garantía, automáticamente, si:

- No se observan las instrucciones de utilización y montaje contenidas en las descripciones técnicas y los procedimientos de instalación presentes en la Norma NBR5410;
- Se lo somete a condiciones que superen los límites especificados en su descripción técnica;
- Sufre violación o es arreglado por persona que no forma parte del equipo técnico de Full Gauge;
- Los daños sufridos son provocados por caída, golpe y/o impacto, infiltración de agua, sobrecarga y/o descarga atmosférica.

UTILIZACIÓN DE LA GARANTÍA

Para utilizar la garantía, el cliente deberá enviar el producto a Full Gauge Controls, debidamente acondicionado, junto a la factura de compra correspondiente. El flete de envío de los productos corre por cuenta del cliente. Es necesario enviar también la mayor cantidad posible de informaciones relacionadas al defecto detectado, lo cual permitirá agilizar el análisis, los test y la ejecución del servicio.

Esos procesos y el eventual mantenimiento del producto solamente serán realizados por la Asistencia Técnica de Full Gauge Controls, en la sede de la Empresa, en la Rua Júlio de Castilhos, 250 - CEP 92120-030 - Canoas - Rio Grande do Sul - Brasil.

Rev. 03